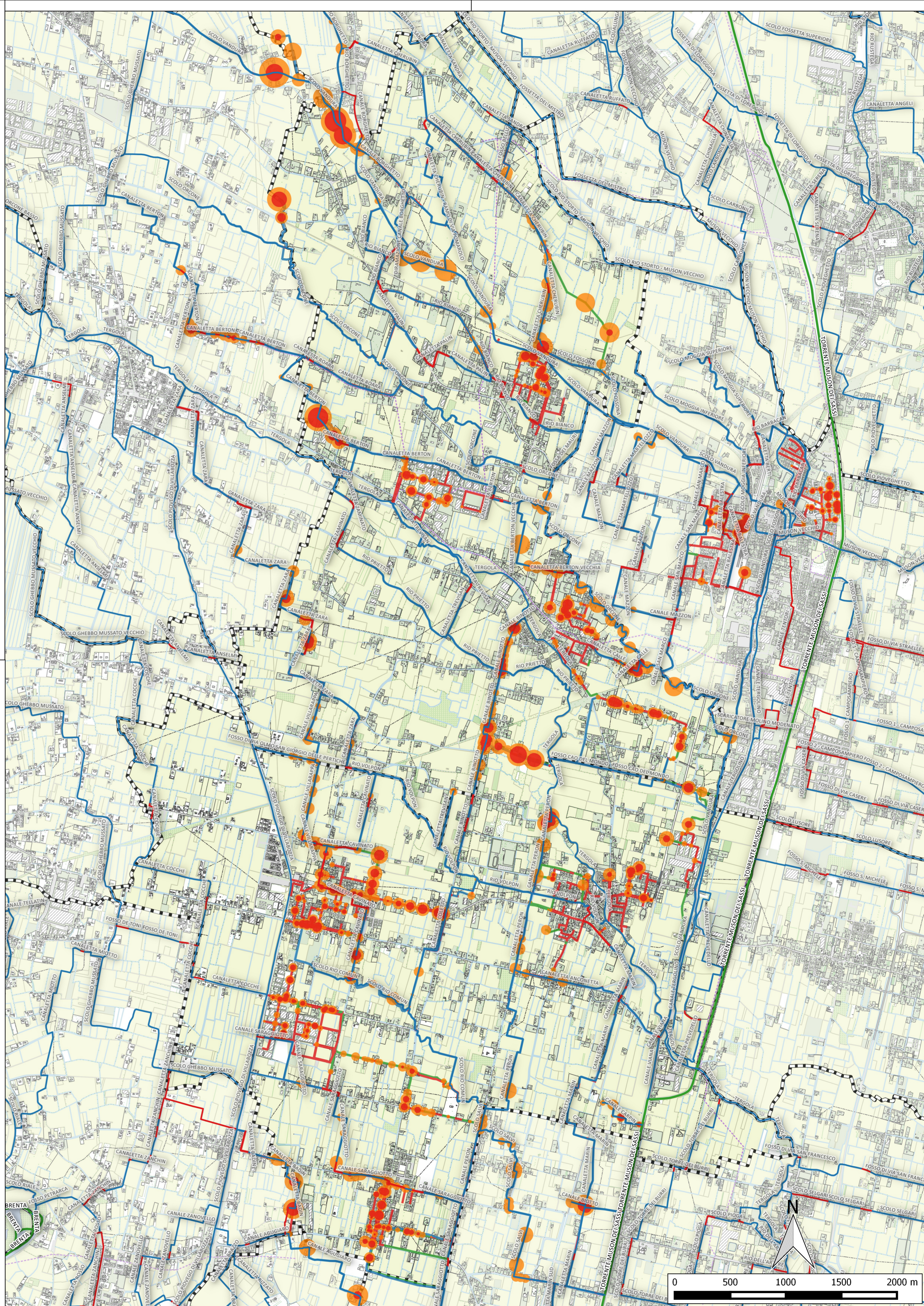


Legenda

- Rete regionale
- Rete consortile
- Canale a cielo aperto
- Tombinamento
- Confini comunali
- Volumi esondati (area cerchio proporzionale a valore)
- Frequenza alta
- Frequenza bassa
- Tipologia moto
- Canale consortile
- Fosso
- Condotta



COMUNE DI SANTA GIUSTINA IN COLLE
 Piazza Martiri, 3 - 35010 Santa Giustina in Colle (PD)



COMUNE DI SAN GIORGIO DELLE PERTICHE
 Via Canonica, 4 - 35010 San Giorgio delle Pertiche (PD)



ACQUE RISORGIVE
 CONSORZIO DI BONIFICA

Via Rovereto, 12 - 30174 VENEZIA - cod. fisc. 94072730271 - tel. 0415459111
 web: www.acquorisorgive.it - e-mail: consorzio@acquorisorgive.it

PIANO DELLE ACQUE INTERCOMUNALE

DATA		ELABORATO			
15 LUGLIO 2017		CARTA DELLE CRITICITA' DERIVANTI DALLE SIMULAZIONI NUMERICHE			
SCALA		1:20.000			
CODICE ELABORATO		GRUPPO DI LAVORO			
AR036	PA 03 02 00 PLSF 00	COMUNE DI SANTA GIUSTINA IN COLLE geom. Silvana Franco - Responsabile Ufficio Edilizia Privata, Urbanistica e Ambiente geom. Guido Pasquin - Responsabile Ufficio Lavori Pubblici e Manutenzioni			
ing. Carlo Bendoricchio - DIRETTORE GENERALE		COMUNE DI SAN GIORGIO DELLE PERTICHE geom. Gastone Azzalini - Responsabile Ufficio Edilizia Privata, Urbanistica, Tutela dell'Ambiente e Patrimonio Immobiliare geom. Giuliano Tartaglia - Responsabile Ufficio Manutenzioni e Lavori Pubblici, Viabilità e Protezione Civile			
ing. Michele Caffini - DIRETTORE AREA TECNICA					
ing. Luca Mason - UFFICIO PIANIFICAZIONE E SVILUPPO NUOVE OPERE					
geom. Renzo Guion - UFFICIO GESTIONE					
REV. N°	DATA	MOTIVO DELLA REVISIONE	REDIGE	VERIFICA	APPROVA
0	18-04-2017	Prima emissione	L. Mason	L. Mason	M. Caffini

03.2.00 CARTA DELLE CRITICITA' - SDF

AR036 PA