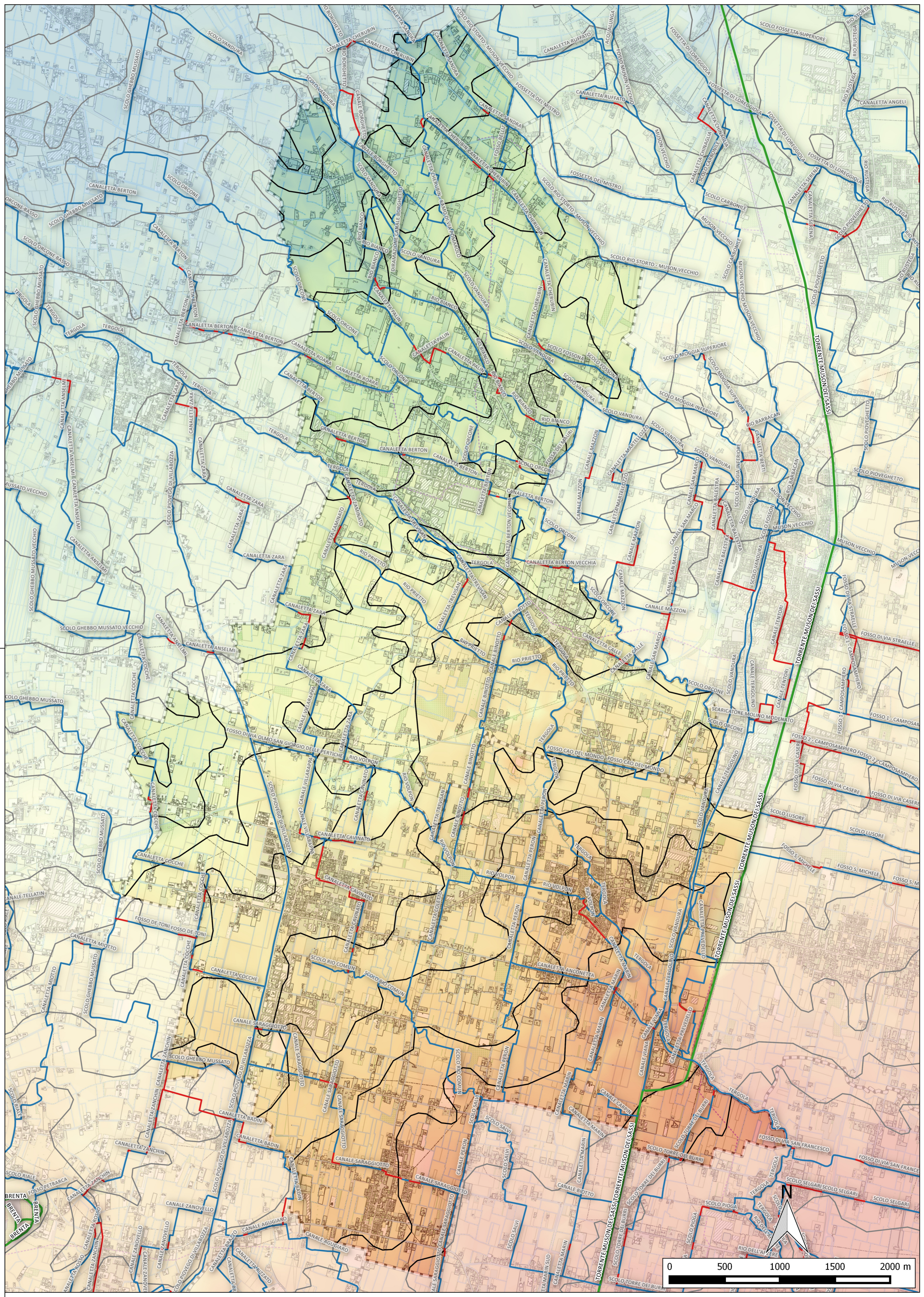


# Legenda

- Confini comunali
- Rete regionale
- Rete consortile
- Canale a cielo aperto
- Tombinamento
- DEM
- 16
- 20
- 24
- 28
- 32
- Isoipse



**COMUNE DI SANTA GIUSTINA IN COLLE**  
 Piazza Martiri, 3 - 35010 Santa Giustina in Colle (PD)



**COMUNE DI SAN GIORGIO DELLE PERTICHE**  
 Via Canonica, 4 - 35010 San Giorgio delle Pertiche (PD)



**ACQUE RISORGIVE**  
 CONSORZIO DI BONIFICA

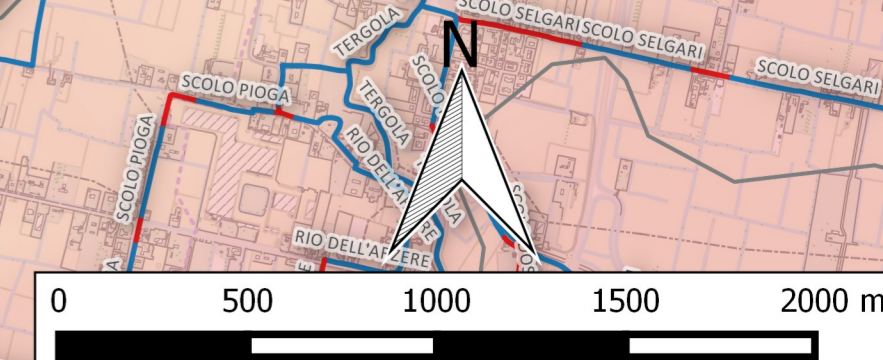
Via Rovereto, 12 - 30174 VENEZIA - cod. fisc. 94072730271 - tel. 0415459111  
 web: www.acquerisorgive.it - e-mail: consorzio@acquerisorgive.it

## PIANO DELLE ACQUE INTERCOMUNALE

DATA		ELABORATO	
15 LUGLIO 2017		CARTA DELLE ISOIPSE	
SCALA		1:20.000	
CODICE ELABORATO		GRUPPO DI LAVORO	
AR036	PA 02 10 00 PLSF 00	<b>COMUNE DI SANTA GIUSTINA IN COLLE</b> geom. Silvana Franco - Responsabile Ufficio Edilizia Privata, Urbanistica e Ambiente geom. Guido Pasquin - Responsabile Ufficio Lavori Pubblici e Manutenzioni	
ing. Carlo Bendoricchio - DIRETTORE GENERALE		<b>COMUNE DI SAN GIORGIO DELLE PERTICHE</b> geom. Gastone Azzalin - Responsabile Ufficio Edilizia Privata, Urbanistica, Tutela dell'Ambiente e Patrimonio Immobiliare geom. Giuliano Tartaglia - Responsabile Ufficio Manutenzioni e Lavori Pubblici, Viabilità e Protezione Civile	
ing. Michele Caffini - DIRETTORE AREA TECNICA			
ing. Luca Mason - UFFICIO PIANIFICAZIONE E SVILUPPO NUOVE OPERE			
geom. Renzo Guion - UFFICIO GESTIONE			
REV. N°	DATA	MOTIVO DELLA REVISIONE	REDIGE VERIFICA APPROVA
0	31-03-2017	Prima emissione	L. Mason L. Mason M. Caffini

02.10.00 CARTA DELLE ISOIPSE

AR036 PA



Ai termini di legge sono riservati i contenuti e la proprietà di questo documento con divieto di riprodurlo o di renderlo noto a terzi senza specifica autorizzazione